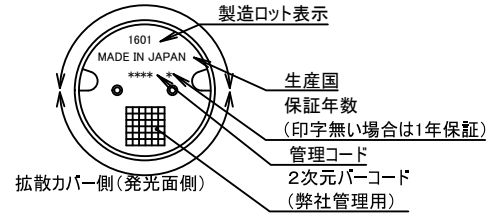


口金へのレーザーマーキング(非給電側)
アルミカバー側



本体仕様	
型式	NSC20-50N
質量	240g
入力電圧	AC90V~230V
消費電力	11.0W
全光束	1100lm
固有エネルギー消費効率	100.0lm/W
力率	100V時:88% 200V時:85%
相関色温度	5,000K
平均演色評価数	Ra80
配光角度	180°
口金	G13
動作保証温度	0~40℃
定格寿命	40,000h
電源	内蔵型
配線方法	片側給電

※照明器具の消費電力はJIS C 8105-3の試験方法による。

- ・寸法は周囲温度25℃環境下の寸法とする。
- ・口金の寸法は「JIS C7709-1」に基づきます。

±GENERAL TOLERANCE:		DEBURR AND BREAK SHARP EDGES		DO NOT SCALE DRAWING	
L ≤ 6	±0.05	ニイヌマ株式会社			
6 < L ≤ 30	±0.1				
30 < L ≤ 80	±0.15				
80 < L	±0.2				
FINISH SYMBOL		MODEL No.	MODEL		
ニイヌマ	▽	NSC20-50N	直管型LED		
JIS	▽	MATERIAL:	PARTS NAME		
			20形電源内蔵		
		FINISH:	DWG NO.		A3
DRAWN				UNIT: mm	
PLANNED					
APPROVED	DATE: 2017.05.17	REVISION	SCALE:1:2	SHEET 1 OF 1	