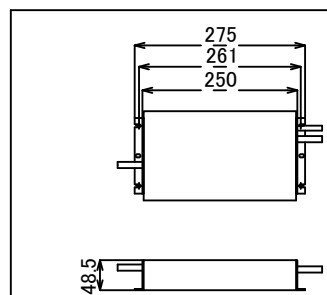


本体仕様	
型式	HKU-M1500-50VT
質量	18.9kg
入力電圧	DC165V
消費電力	580.4W
全光束	87470lm
固有エネルギー消費効率	150.7lm/W
力率	99%(100V)/96%(200V)
相関色温度	5300K
平均演色評価数	Ra80
配光角度	25°
レンズ仕様	透明
動作保証温度	-20~50°C
定格寿命	50,000h
IP保護等級	IP65
適合電源	EUD-600S420DV-FT02

※照明器具の消費電力はJIS C 8105-3試験方法による。



電源仕様	
型式	EUD-600S420DV-FT02
質量	3.5kg
定格電圧	AC100V/200V/220V
電源周波数	50Hz/60Hz
入力電流	5.80A(100V) 2.90A(200V)
出力電圧/電流	DC165V/ 3.35A
IP保護等級	IP67
適合規格	PSE適合

※専用電源はBOXに収納するか、雨が直接当たらない場所に設置してご使用ください。
 ※電源同士の間隔は10cm程度とってください。
 ※適用ボルトサイズ:M5

【試験規格】
 ・衝撃試験: 25G 計360回 各方向60回
 規格: JIS C 60068-2-27
 ・振動試験: 振動数範囲 10Hz~150Hz
 : 加速度 40m/s²
 : 各軸方向の掃引時間 1時間
 規格: JIS C 60068-2-6

※照明部電線長さ: 1000mm
 材質: VDE H05RN-F 3C×1.25mm²
 外形: φ7.2±0.3
 黒: -
 白: +

番号	名称	材質	板厚
①	放熱板	マグネシウム合金	
②	前面カバー	強化ガラス	
③	アーム	SUS304+塗装	6t

【注意】
 ・本製品の分解、改造は絶対にしてしないでください。
 ・目に悪影響を及ぼす恐れがありますので、長時間直視するのはおやめください。
 ・取付け、取外し、清掃時は必ず電源を切ってください。

± GENERAL TOLERANCE:		DEBURR AND BREAK SHARP EDGES		DO NOT SCALE DRAWING	
L: 6	±0.05				
6 < L: 30	±0.1				
30 < L: 80	±0.15				
80 < L	±0.2				
FINISH SYMBOL					
ニイスマ	▽	▽	▽	MATERIAL:	
JIS	▽	▽	▽	PARTS NAME	
MODEL No. HKU-M1500-50VT				MODEL クレア® 大型LED M1500	
FINISH:				重耐塩クレーン型	
DRAWN		NAME		DWG NO. HKU-M1500-50VT-APA	
PLANNED				A3	
APPROVED		DATE: 2020.12.21		UNIT: mm	
		REVISION		SCALE: 1:10	
				SHEET 1 OF 1	