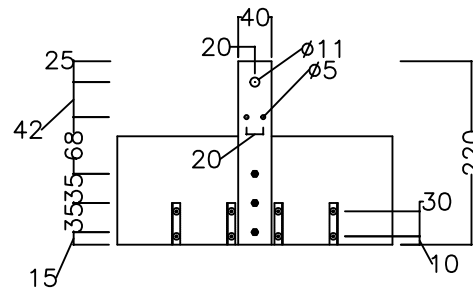
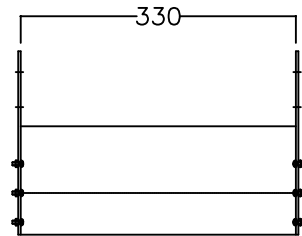
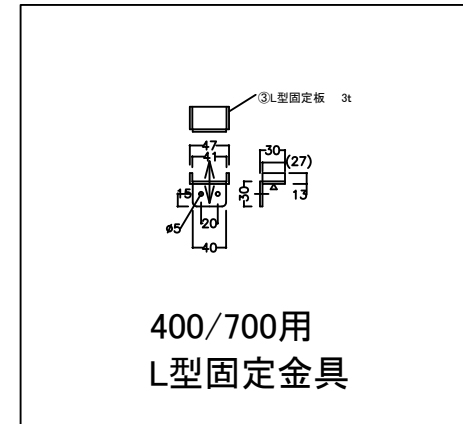
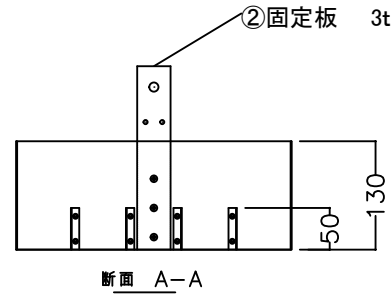
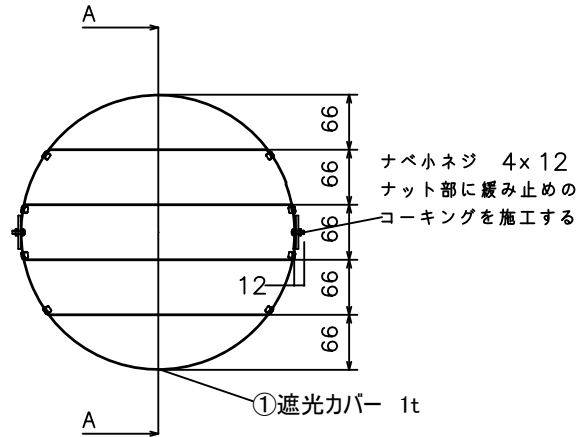


400/700用ルーバー



適合製品※直付け型、投光器型専用

- ・CORE400/700タイプ
- ・BRIGHT400/700タイプ
- ・OIL400/700タイプ
- ・RED400/700タイプ

番号	名称	材質	板厚
①	遮光カバー	アルミ シルバーアルマイト	1t
②	固定板	アルミ シルバーアルマイト	3t
③	L型固定金具	アルミ シルバーアルマイト	3t

± GENERAL TOLERANCE:		DEBURR AND BREAK SHARP EDGES		DO NOT SCALE DRAWING	
L < 6	±0.05	ニイヌマ株式会社			
6 < L < 30	±0.1				
30 < L < 80	±0.15				
80 < L	±0.2	MODEL			
FINISH SYMBOL		PARTS NAME			
JP	▽	▽	▽	ALCV-L-02	
JIS	▽	▽	▽	PART NO.	
MATERIAL:		FINISH:		DWG NO.	
ALCV-L-02				ALCV-L-02-A	
DRAWN		DATE: 2021.09.01		A3	
PLANNED		REVISION		UNIT: mm	
APPROVED		SCALE:1:3		SHEET 1 OF 1	