

取付前の確認

①本製品はE39口金タイプです。

既設の照明器具(ランプホルダ・ガード)の寿命の目安は、8~10年です。小型LEDに取替えてご使用いただく場合は、安全のため、既設器具の寿命内でご使用ください。

②器具が堅ろうに取付けられているか確認してください。

③アーム・台座に腐食・損傷など、落下のおそれのないことを確認してください。

④本体ダイカストに腐食・損傷など、落下のおそれのないことを確認してください。

⑤ソケットの受金及び中心接触片が腐食していないか確認してください。

⑥ケーブルに亀裂の発生や損傷がないことを確認してください。

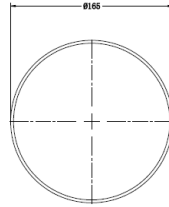
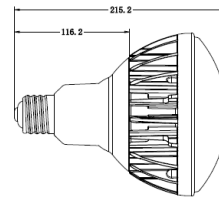
⑦必ず付属の落下防止ワイヤを取付けてください。

⑧カップリングの電線引出口が水平より下向きになるように取付けてください。

アームをご使用の場合は、アーム角度が水平より上向きであることを確認してください。

浸水のおそれがあります。

E39口金



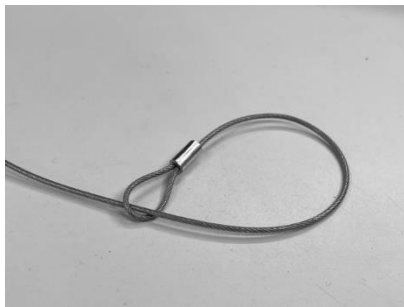
落下防止ワイヤーの取付方法



①ワイヤー先端(ボルトカシメ付き側)を
発光部のワイヤー取付穴へ差し込んで
ください。

②ワイヤー先端をカシメ金具へ通して
ください。

③ドライバーでボルト2本をしっかり締め
付けてください。
不備があると脱落の可能性があります。



④反対側はループ状にし、アームなどに
取付けを行うか、取付金具(カラビナ
やフック)をご準備頂き取付けてください。

取扱説明書

取扱ご注意事項

- ①HIDランプ用器具(安定器二次側)、非常用照明器具、誘導灯器具、防爆用器具では絶対に使用しないでください。
ランプの破損、発煙又は点灯回路損傷のおそれがあります。
- ②直流電源では絶対に使用しないでください。ランプの破損、発煙又は点灯回路損傷のおそれがあります。
- ③取付け、取外し、又は器具清掃の際は、必ず電源を切ってください。感電のおそれがあります。
- ④ランプや器具を布や紙等の可燃性で覆ったり、燃えやすいものを近づけたりしないで下さい。火災の原因になります。
- ⑤調光機能の付いた照明器具及び回路では使用できません。不点灯や短寿命のおそれがあります。
- ⑥必ず専用の落下防止ワイヤを取付けて使用してください。ランプ落下のおそれがあります。
- ⑦設置工事後、定格電圧以外では使用しないで下さい。
- ⑧ランプを長時間直視するのはおやめ下さい。目に悪影響を及ぼす恐れがあります。
- ⑨万一、製品から異臭や煙がでた場合は、照明器具の電源スイッチを切って、直ちに使用を中止下さい。
- ⑩製品を落としたり、叩いたり、乱暴に扱わないで下さい。故障や破損、けがの原因になります。
- ⑪照明器具にはしっかりと確実に取り付けて下さい。取り付け部分が劣化した照明器具には取り付けないで下さい。
落下の恐れがあります。
- ⑫器具の下には温度の高くなるもの(ストーブ、ガスレンジ等)を置かないで下さい。火災の原因になります。
- ⑬照明器具の口金にほごりがついた状態で使用しないで下さい。火災等の原因になる場合があります。
- ⑭商品改良の為、仕様、外観は予告なしに変更する事があります。

保証規定

- 1.本製品の取扱説明書、本体添付ラベルなどの注意書に従った使用状態で保証期間内に故障した場合には、無償交換または無償修理をさせていただきます。
 - ①保証は弊社が指定する適切な環境下で、正しい配線方法、取り付け方法、電源接続方法に従って行われた場合に限りです。
 - ②保証を受けられる場合は、納品書の控え、保証書の提出をお願いします。
- 2.保証期間は、購入日から換算して5年間になります。
※24時間連続使用など、1日22時間以上の長時間使用の場合は上記の半分の期間とします。
- 3.弊社が行う保証は製品のみです。取替えにより発生する店舗休業補償、利益損失充填などは、いかなる場合も保証いたしかねますので、予めご了承下さい。

●次の様な器具には使用できません。

- ①HID照明器具(安定器を使用するもの)
- ②調光・センサ機能の付いた照明器具及び回路(100%点灯でも使用不可)
- ③誘導灯、非常用照明器具、防爆用器具
- ④ダウンライト形照明器具
- ⑤セード・フードの付いた器具
- ⑥断熱材施工器具
- ⑦密閉形又は密閉に近い器具



HID器具
(安定器)



調光・センサ機能付
器具及び回路



誘導灯
非常用照明
防爆用器具

誘導灯
非常用照明器具
防爆用器具



ダウンライト
セード



断熱材施工
器具



密閉形器具



〒340-0834 埼玉県八潮市大曽根1503-1
TEL: 048-951-1041 FAX: 048-951-1042